

# 2020年度 群馬県作業療法士会組織図

枠内：担当理事  
 [ ] 内表示の氏名：部長・リーダー

群馬県理学療法士協会・群馬県作業療法士会・群馬県言語聴覚士会  
 連絡協議会

群馬県地域リハビリテーション支援センター (副)センター長 **新井**

訪問リハ部 <b>【都丸】</b>	介護予防部 <b>【村井】</b>
地域ケア会議部 <b>【山口】</b>	広域支援部 <b>【関根】</b>

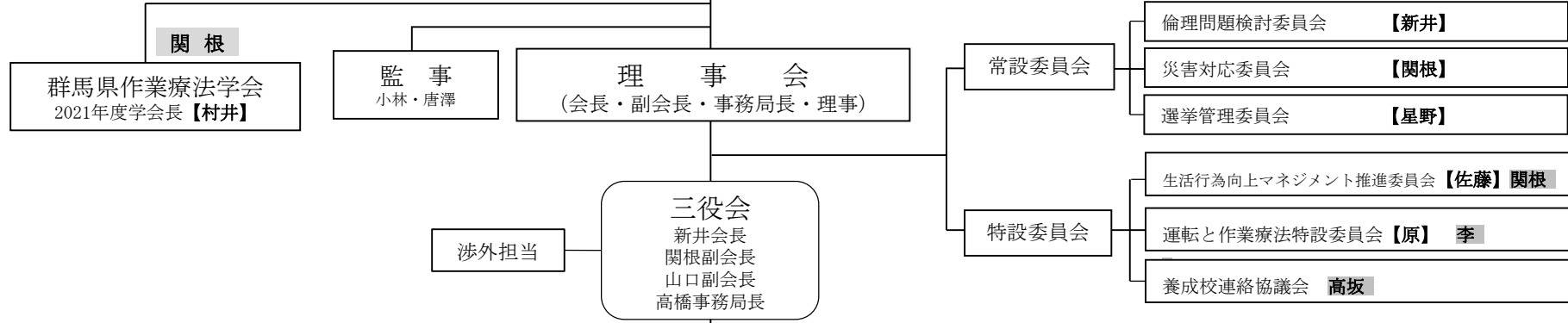
一般社団法人  
**群馬県作業療法士会**

代表理事 **新井** 会長

総 会

北関東・信越ブロック  
 支部 **新井**

日本作業療法士協会 47都道府県委員会委員  
**新井**



**学 術 局**  
 局長：関根副会長

<p><b>学術部</b>                  李・村井 <b>【牛込】</b></p> <ul style="list-style-type: none"> <li>学術研究グループ <b>【近藤】</b></li> <li>学会支援グループ <b>【野口】</b></li> <li>機関誌編集グループ <b>【糸井】</b></li> </ul>	<p><b>教育部</b>                  勝野・今村 <b>【今井】</b></p> <ul style="list-style-type: none"> <li>研修会企画グループ <b>【水上】</b></li> <li>生涯教育システムグループ <b>【櫻井】</b></li> </ul>
---	--

**事 務 局**  
 局長：高橋

財務部 **高橋・市川** **【加藤】**

専任庶務担当職員 加藤

**事 業 局**  
 局長：山口副会長

<p><b>地域作業療法推進部</b>                  高坂・山浦 <b>【真塩】</b></p> <ul style="list-style-type: none"> <li>認知症支援推進グループ <b>【宮寺】</b></li> <li>地域包括ケア推進グループ <b>【小澤】</b></li> <li>発達支援推進グループ <b>【六本木】</b></li> <li>精神科領域推進グループ <b>【加藤】</b></li> </ul>	<p><b>広報部</b>                  都丸 <b>【土岐】</b></p> <ul style="list-style-type: none"> <li>公益事業グループ <b>【中澤】</b></li> <li>ニュース編集グループ <b>【反町】</b></li> <li>広報企画グループ <b>【金子】</b></li> </ul>	<p><b>福利厚生部</b>                  市川・小此木 <b>【設楽】</b></p>
--	--	---

**地 域 局**  
 局長：柴田

<p>西毛                  ブロック支部 <b>【山浦】</b></p> <p>都丸</p>	<p>東毛                  ブロック支部 <b>【今村】</b></p> <p>村井</p>	<p>北中毛                  ブロック支部 <b>【小此木】</b></p> <p>市川</p>
---	---	---