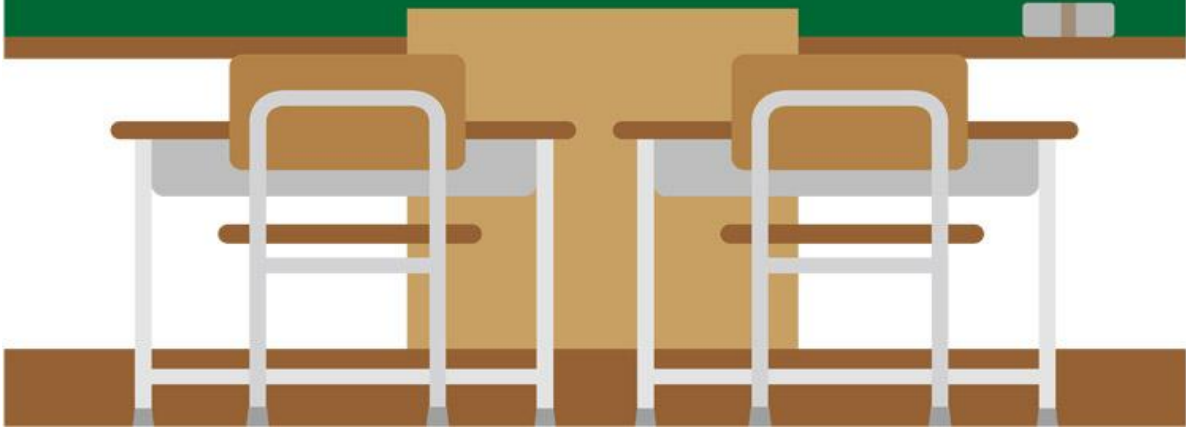




学校を理解して支援ができる 作業療法士の育成研修会 —基礎編—



近年、教育現場における作業療法士に対するニーズは高まっています。県内において外部専門家派遣事業による作業療法士の学校訪問が実施されていますが、その際に教育の制度や文化などの背景を理解する必要があります。そこで今回、日本作業療法士協会が作成した研修カリキュラムに基づき、支援に必要な知識、技術を幅広く学べる研修会を2日間にかけて開催いたします。外部専門家派遣事業の登録の有無は問いません。皆様のご参加をお待ちしております。

日時：2024年 2月 4日 (日) 9:45-16:00
2月18日 (日) 9:45-15:15

講師

酒井 康年 氏

一般社団法人 日本作業療法士協会 常務理事
社会福祉法人 からしだね うめだ・あけぼの学園

北爪 浩美 氏

合同会社 anomira
群馬県作業療法士会

吉岡 和哉 氏

群馬パース大学 リハビリテーション学部 作業療法学科 准教授
一般社団法人 日本作業療法士協会 制度対策部保健福祉課 障害児支援班
群馬県作業療法士会 発達支援推進グループ担当理事

藤生 雅代 氏

群馬県教育委員会事務局 特別支援教育課 補佐 (指導係長)

木下 亮介 氏

群馬県教育委員会事務局 特別支援教育課 指導係 指導主事





研修スケジュール



2月4日(日) 1日目

2月18日(日) 2日目

9:15- 9:40 受付

9:45-9:55

オリエンテーション

10:00-11:00

特別支援教育と作業療法の関わり
～教育現場で作業療法士が行うこと～

11:10-12:40

日本の教育の制度と内容

13:40-15:10

特別支援教育の今

15:20-15:40

作業療法士が関与可能なモデル

15:40-16:00 連絡事項

9:15-9:40 受付

9:45-11:35

総合的なアセスメント

11:45-12:15

学校における作業療法士による支援

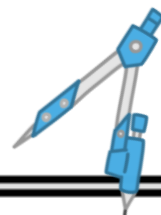
13:00-14:30

事例を通じた学び(グループワーク含む)

14:40-15:00

まとめ

15:00-15:15 連絡事項・アンケート



方 法：ハイブリッド式（会場・オンライン）

会 場：群馬医療福祉大学 本町キャンパス
（群馬県前橋市本町2-12-1前橋プラザ元気21内6階）

対 象：日本作業療法士協会員
2月4日、18日の2日間とも受講可能な方

定 員：60名（会場40名・オンライン20名）
他都道府県士会員も参加可能
※定員越えの際は県士会員を優先させていただきます

参加費：【会場参加】 県士会員1,000円 他士会員2,000円 士会未入会13,000円
【オンライン】 県士会員2,000円 他士会員3,000円 士会未入会14,000円

会場地図



申し込み方法：[こちら](#)もしくは右記QRコードからお願いします
※Peatixのアカウント登録（無料）が必要です



申し込み締め切り：2024年1月28日（日）

◆協会基礎ポイント（4ポイント）が付与されます

◆「基礎編」を受講すると日本作業療法士協会主催の「実践編」に参加することができます

【お問い合わせ先】

群馬県作業療法士会地域作業療法推進部
発達支援推進グループ 運営事務局

Mail : gaot.hattatsug.benkyoukai@gmail.com

